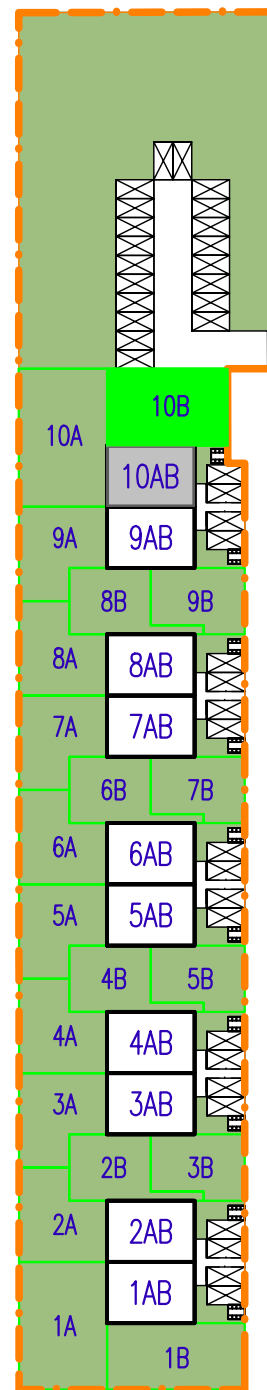
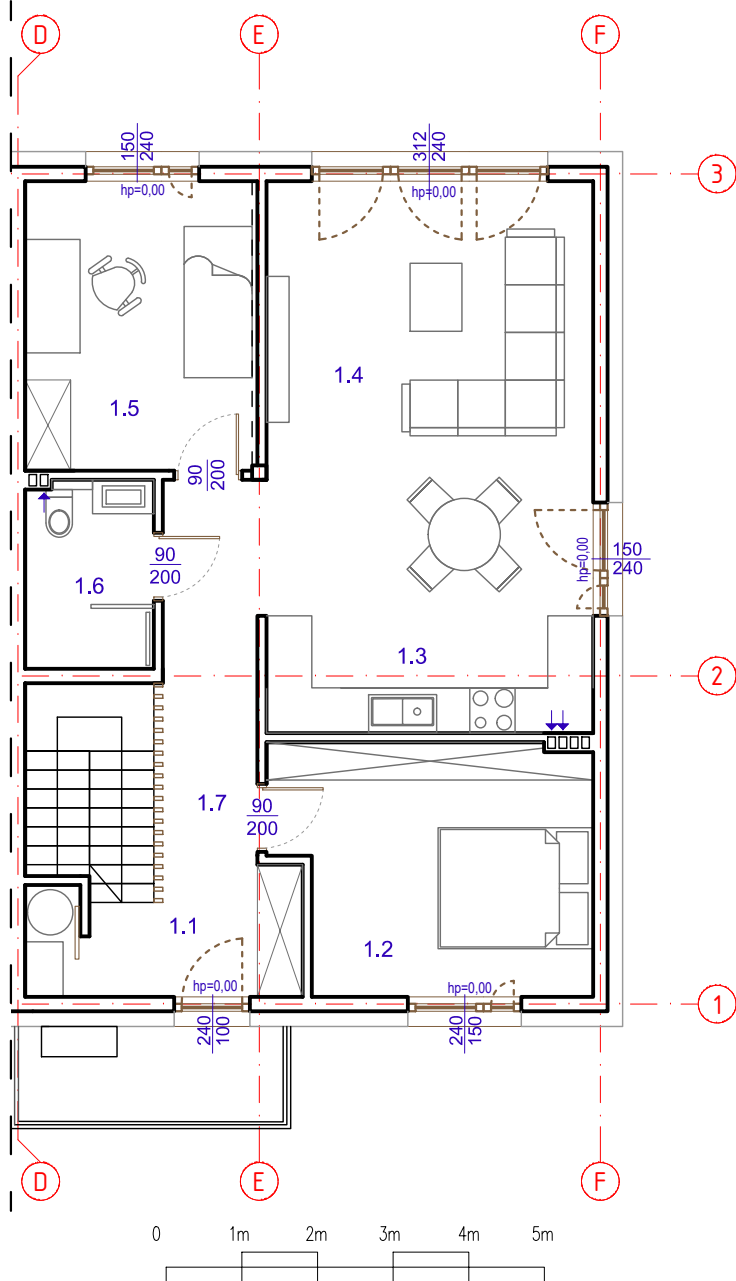
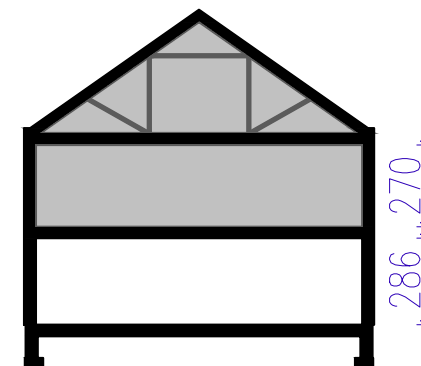


**BUDYNEK 10 LOKAL B:
PIĘTRO SKALA 1:100**



**Sady
Stachowo**



ZESTAWIENIE POWIERZCHNI - PIĘTRO	
LOKALE O TEJ SAMEJ POWIERZCHNI	
POMIESZCZENIE	POW. UŻ. [m ²]
1.1 - KOMUNIKACJA	7,99
1.2 - POKÓJ	13,12
1.3 - KUCHNIA	6,59
1.4 - SALON	24,60
1.5 - POKÓJ	11,55
1.6 - ŁAZIENKA	4,08
1.7 - KOMUNIKACJA	6,48
POWIERZCHNIA ŁĄCZNIE	74,41
POW. STRYCHU	24,56

**BUDYNEK 10 LOKAL B:
POW. UŻYTKOWA: 74,41 m²
POW. DZIAŁKI OKOŁO: 162 m²**